

李惠芳擅長寫實油畫 ◎駐校藝術家顧重光導覽

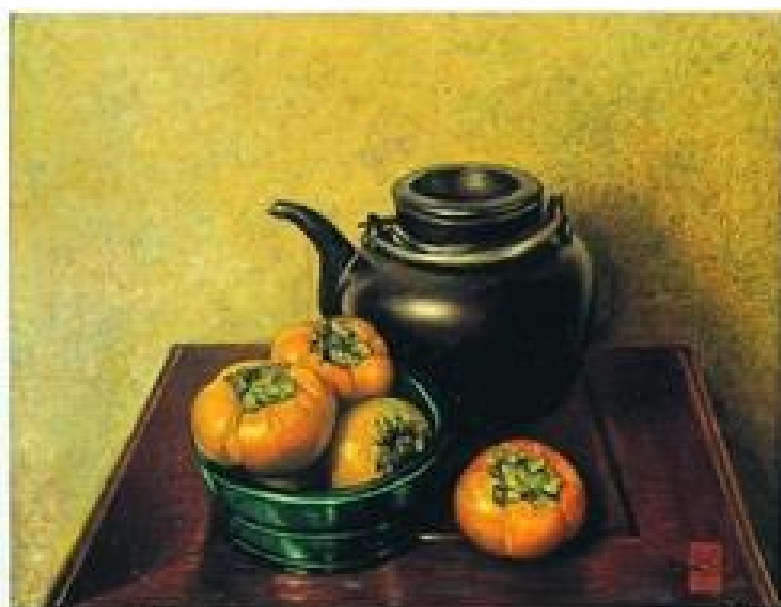
文錙藝窗

李惠芳是精於寫實油畫的女畫家，從出道以來，便是以細緻的描寫來表現靜物中的精密部份，非常小心仔細的畫出水果及器皿的質感。

油畫的表達重點就在質感與量感，所謂「質感」是以油畫顏料堆砌到一定的層次及厚度，就能在視覺上感受到如同真實般的感覺，就彷彿攝影作品般表達眼睛所見的真实。而油畫的「量感」指的是，在畫中物件互相間的距離與其佔有的面積形成一定的重量，譬如物體、桌面及背景都有它們一定的重量感，這是看寫實油畫的標準認識，李惠芳女士的油畫《黑壺與柿子》便是寫實油畫中的精品。

李惠芳女士1948年生於台中縣，國立台灣藝專畢業，1983年獲日本京都美術館優等創作獎，曾參與台北市立美術館中日交流展、省立美術館「台灣三百年作品展」、日本九州「現代洋畫作品展」、法國羅曼涅畫廊世界名家展、法國大皇宮秋季沙龍展，現為法國巴黎六區羅曼涅畫廊經紀畫家，法國康巴里遜展覽免審委員，作品為台北市立美術館典藏。李惠芳女士積極作畫創作甚勤，作品為各界推崇。

2010/09/27



黑壺與柿子 (油畫) 31.5cm X 41cm

李惠芳

李惠芳《黑壺與柿子》