

社論

體認性別平等的真義 建構共治共享的社會

隨著生物科技的蓬勃發展，愈來愈多的研究證據顯示男女之間確有差異...

僵固的法令已不足以規範人的行為，教育必須立於證據並在人們的心底生根...

另外，我們每個人本身都是不完全的，因著差異，使我們能夠長補短...

個人天賦各異，發展的時間、方向、速率也不相同，如果出生前後環境有嚴重缺失...

未必能彌補起跑點的顯著落後。因此，我們強調的「真平等」，應該要進一步體認並面對這些弱勢族群的特殊需求...

雖然當今女性地位已經不斷攀升，但傳統中的女性角色意識與制度性的不公積漸已久，多數女性在政治、經濟上仍相對居於弱勢...

各有優勢、各擅勝場；在21世紀裡，女性優秀的特質，如善用語言表達、有溝通的欲望、有敏銳直覺力、思慮周詳、謙遜、堅忍等...

最近，教育部「性別平等教育委員會」提出幾項政策性的決議，以便對懷有生育、養育責任的女性給予特殊照顧或考量...



認識美國 從文明看起

導讀 吳錫德 法文系副教授

這是一本由法國學者索爾曼花了40年的時間，從內部觀察美國社會所寫成的專書...



美國製造——凝視美國文明 作者 索爾曼 (Guy Sorman) 出版社 允晨文化 索書號 752.3 /8334

索爾曼說，如果要瞭解美國，可從三處下手，其一是民主，其二是宗教，其三是冒險精神...

拼國際

編者按：天下雜誌第360期(2006年11月22日)，第212頁至214頁，報導本校教育理念的變革與突破...

電影「哈利波特」裡，那個哈利波特所屬的英式住宿學院，學生生活、上課、活動都在一起的學習空間...

這是台灣首開風氣的「住宿學院」(residential college)，學校規定大一到大四的學生及老師都得住校...

仿效英式牛津劍橋學生、住宿制度，建立學生全人格的學院，已經引起注意...

方向感一直很精準

永遠比別人大膽、前瞻辦教育，一直是淡江五十多年來的特色...

四十年前，淡江是全國第一個籌辦電子工程系的學校，也是第一個使用電腦輔助教學的學校...

最著名的例子是一九九七年，與普林斯頓合作的淡大，邀請留美的阮銘到淡大客座...

除了兩岸的交流，淡江也是少數在十多年前，就與國際的大學簽訂姐妹校合作的大學...

淡江算走得很早，它很清楚大學如果不走出去，可能有演變成地區大學、封閉社群的危機...

淡江的方向感一直很精準。主因是創辦人張建邦始終在第一線，觀察大學市場的變化...

來到淡江，從教授到職員都會提到這位靈魂人物。因為淡江的規劃始終來自張建邦之手...

永遠比別人大膽、前瞻辦教育，淡江走得又快又早的腳步，在大學教育實驗中不斷地嚐試、前進。

文/李雪莉 攝影/楊煥世

淡江 開啟大學教育實驗

而且以一種創新、前瞻的方向進行。

今年九月，一年一度的教學行政革新研討論會在礁溪老爺飯店舉行...

「他每年暑假回國一次，就會帶回一堆的書，發給主管閱讀，然後在年度研討會報告...

淡江的大膽與創見不是沒有遭遇過風險。以蘭陽校區為例，民國八十八年規劃時...

早在一九九〇年代就成為全國規模最大的大學，三個校區的學生人數達到兩萬七千人...

淡江有了從量變走向質變的想法，轉為住宿學院。淡江的大膽、變革，一開始運作時...

「開始的第一步很難，可是很重要，」在淡江工作二十年的學術副校長馮朝剛說...

淡江的管理哲學是，選擇一條正確的道路，就不輕易放棄。

像是時下各大學流行的「交換學生」，台灣的私校一直處於弱勢。合作的澳、日學生想到歐美...

交換計劃經常胎死腹中。

六對一的交換學生戰術

為了把學生送出國、與名校維持關係，淡江的作法是開設短期暑期華語與文化研習營...

清楚各國對中國文化的熱愛，淡江在課程中設計了書法、山水畫、陶瓷等課程...

去年飛過半個地球前往瑞典斯德哥爾摩大學就讀，淡大物理系四年級的沈恩照是第一理學院...

除了鍛鍊英文、一個人自助旅行、主辦宿舍的聚餐、把物理當成嚴肅的知識經營...

這趟瑞典之旅，對他的人生起了很大的震撼。沈恩照說，「那裡的老師總是說，我只比你多知道一點...

他除了鍛鍊英文、一個人自助旅行、主辦宿舍的聚餐、把物理當成嚴肅的知識經營...

但張家宜不想放棄，她說還要觀察幾年，目前堅持住宿學院的想法。主修教育行政的她認為...

在台灣是有空間的。」

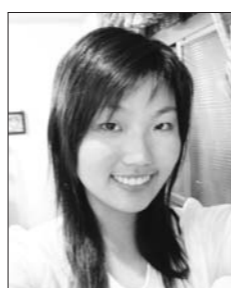
走在時代尖端進行教育的實驗，淡江過去的眼光獨到且成功，但未來的嘗試能否成功...

我思蘭陽



高教所講座教授 楊朝祥

蘭陽好山好水，同學們更可以專心學習，但還是更願及同學們的需求，將來可以多多舉辦活動。



語言一楊晏瑜

大家感情都很好，因為不管上課下課都有接觸，有時候吃飯會看到老師們居家的一面...



資軟二劉興昌

英文授課讓大家都加強了英文能力；大三因為我比一般大學生更早與世界接軌...

卓越教學

精益求精、提升教與學的好幫手 --淡江大學教學卓越計畫簡介

文/學術副校長室提供

又是新學期的開始，學業課業也將接踵而來。或許有部分老師與同學們還不了解一個與您息息相關的新消息...

要認識教學卓越計畫，首先您必須認識一個全新單位「學習與教學中心」。學習與教學中心是因應教學卓越而成立...

在提升教師教學品質，對於有意自我充實的教師是再好不過的去處。教發組固定辦理新進教師培訓、新進教師茶會...

此外「學生學習與發展組」即是專門為解決同學們學習問題而成立。組內提供完善的學習診斷，提供個別化學習風格與特性的檢測...

最新的學習資訊。學習與教學中心位於圖書館後棟三樓，只要您有意願，該中心願為您提供最完善的服務諮詢。

學生事務處對於常參加社團與活動的同學應該不陌生，但您或許不知，許多您曾參與過的活動，皆是教學卓越計畫豐碩的成果...

提供我們改進意見。即使您不是外語系科的學生，亦能恣意享受學習外國語文、體驗不同國家文化經驗的樂趣...

國際學院、國際研究學院、創業發展學院、全球化發展學院師生赴日本早稻田大學、駒澤大學等共計四國姊妹校訪問交流...

HFNET 寬頻上網 最佳選擇 全面升速最快 "2M" 免電話費、免電路費、免綁約...

3/01~3/20 限時搶報 凡於活動期間內報名繳費，並選擇一科以上春季課程...

淡江同學的天大好消息! APEX登峰美語 在學府路隆重開幕囉! TOEIC頂尖名師/課程與台北同步...